



participa

**ANGELINA**

# PLANO DIRETOR PARTICIPATIVO DE ANGELINA

1ª RODADA DE  
OFICINAS  
TERRITORIAIS

ÁREA  
TERRITORIAL DE  
RIO NOVO

08 de novembro de 2022



## ORGANIZAÇÃO ASSUNTOS

- **introdução**

qual o objetivo da Oficina Territorial  
o que é o Plano Diretor  
instituições no processo  
quem somos

- **metodologia**

regras do jogo e cronograma

- **participação social**

a importância da participação social  
o conselho de desenvolvimento territorial  
divisão áreas territoriais

- **vamos falar sobre angelina**



# qual é o objetivo desta Oficina Territorial?

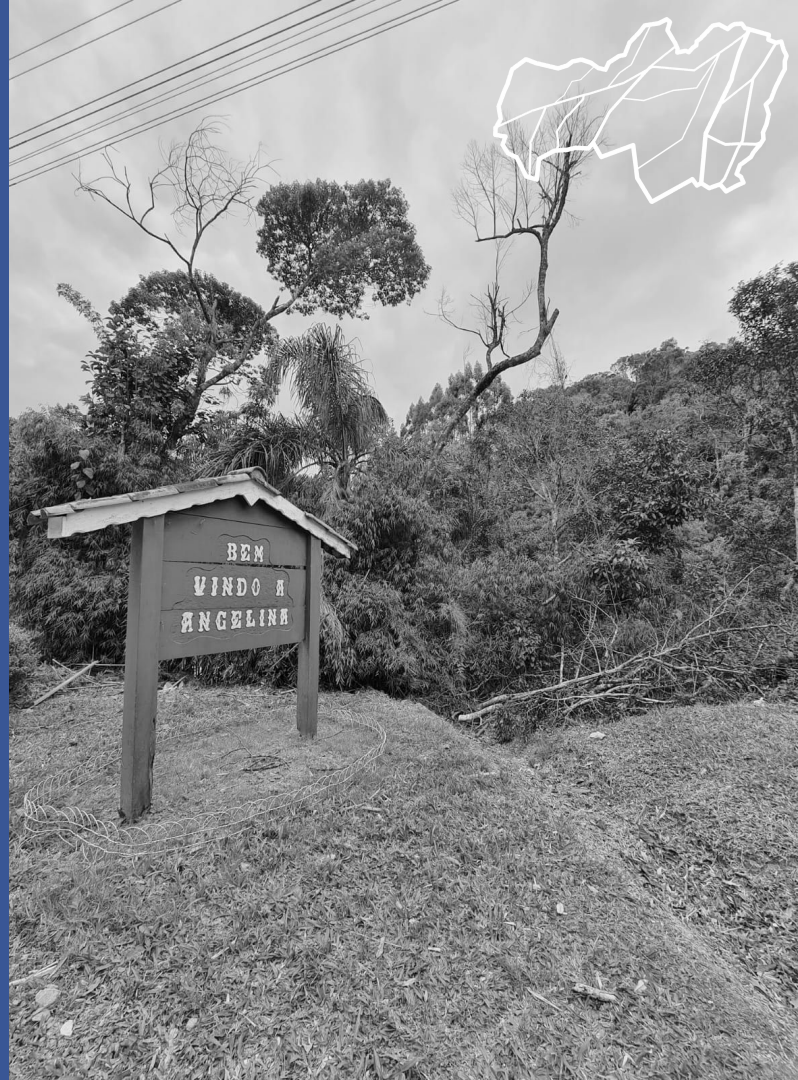
A oficina territorial faz parte do processo participativo, e neste momento, contempla a etapa de leitura comunitária.

O objetivo é apresentar a metodologia do processo e colher as percepções a respeito do município e da área territorial nas suas problemáticas e potencialidades.

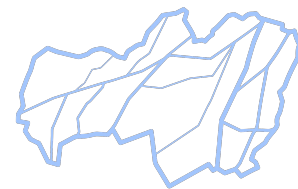


# o que é o plano diretor?

O plano diretor é o principal instrumento da política urbana brasileira e tem como objetivo ordenar o crescimento das cidades para que seja garantida uma boa qualidade de vida a todos os agentes que constroem e utilizam o espaço urbano. Seus princípios e regras devem promover o diálogo entre os aspectos físicos e os objetivos sociais, econômicos e ambientais em todo território do município.



# quem são e como se organizam as instituições no processo?



## RELAÇÃO TRIPARTITE



+

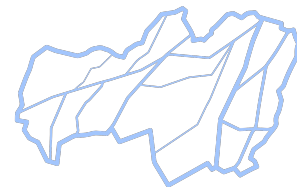


+





# quem somos?



**MÁRCIO  
DE FRANÇA SANTOS**  
GEÓGRAFO  
ESPECIALISTA EM CIÊNCIAS,  
ANÁLISE E PERÍCIAS  
AMBIENTAIS



**LUÍZ ANTÔNIO  
MEDEIROS DA SILVA**  
ARQ E URB  
PÓS-DOCTORANDO EM  
ARQ|URB



**MARIANA  
PANZERA**  
ARQ E URB  
MESTRA EM ARQ E URB



**FRANCIELLI  
TELLI**  
ARQ E URB  
MESTRANDA EM ARQ|URB



**MARCELO  
LEÃO**  
ADVOGADO /  
ESP. DIREITO URBANÍSTICO  
MESTRANDO EM ARQ|URB



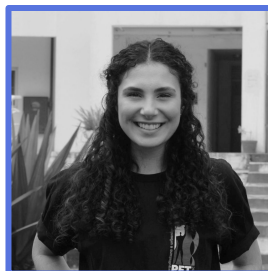
**SAMUEL  
STEINER DOS SANTOS**  
ARQ E URB  
DOUTOR EM GEOGRAFIA



**NATHÁLIA  
SANDER**  
ARQ E URB  
MESTRANDA EM ARQ|URB



**ISAMARA  
DE SOUZA**  
ESTUDANTE ARQ E URB



**NADINE SALEH**  
ESTUDANTE ARQ E URB



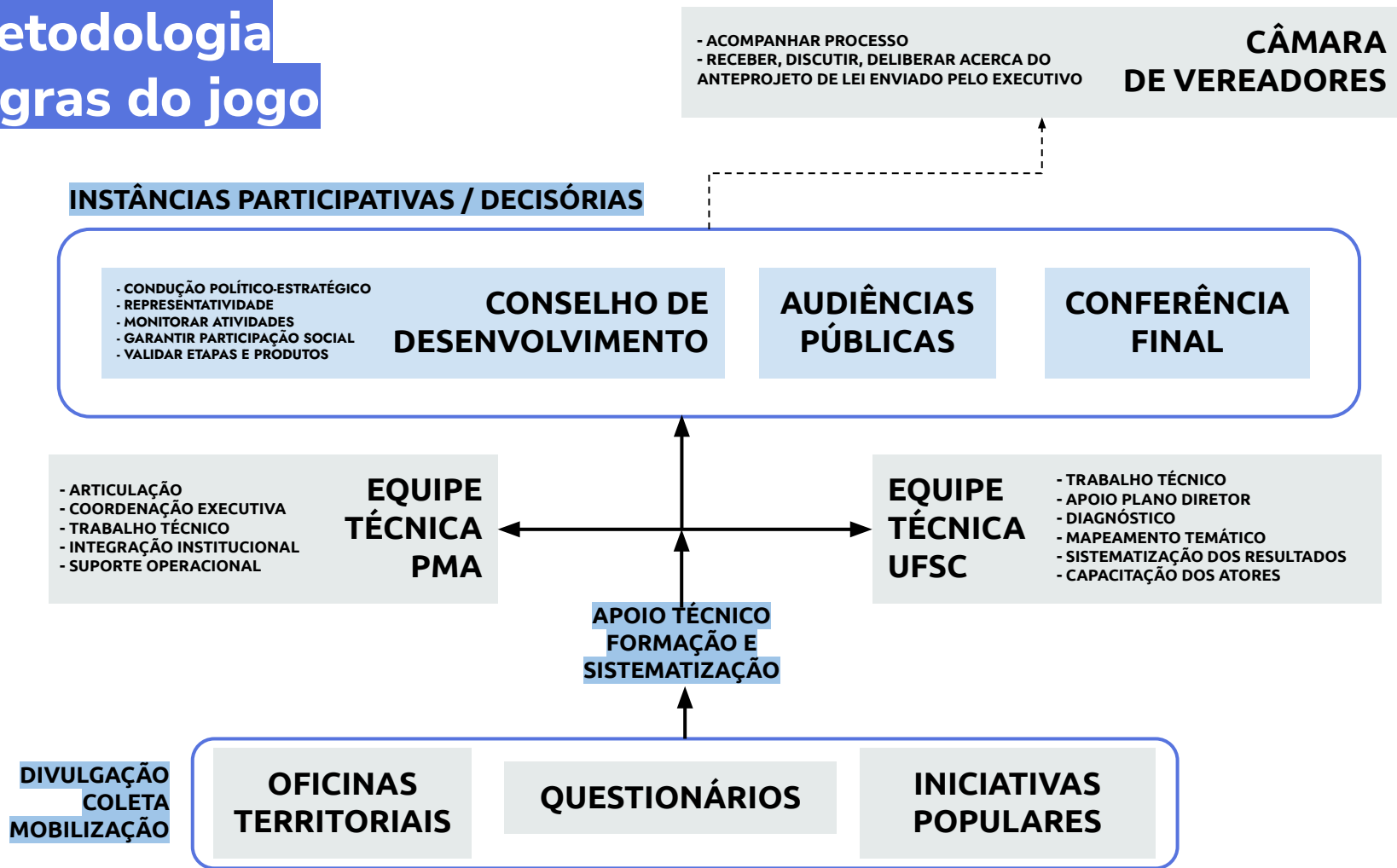
**MARIA CAROLINA  
ROMI**  
ESTUDANTE ARQ E URB



**JULIA ANACLETO SILVA**  
ESTUDANTE ARQ E URB

# metodologia

## regras do jogo



# metodologia regras do jogo

mês 1 a 3

## ETAPA 01 PRELIMINAR PREPARATÓRIA

- Levantamento das informações existentes de uso e ocupação do solo;
- Leitura da estrutura institucional;
- Estruturação do Núcleo Técnico da Prefeitura.

Discussão no Conselho de Desenvolvimento Territorial de Angelina

**AUDIÊNCIA PÚBLICA 01:  
LANÇAMENTO PDP**

mês 1 a 5

## ETAPA 02 LEITURA DA CIDADE

- Leitura Técnica: pesquisas, levantamento; de dados, mapeamento e análises;
- Leitura Comunitária;
- Sistematização da Leitura da Cidade.

**CICLO 01: Primeira Rodada de Oficinas Territoriais**

Discussão no Conselho de Desenvolvimento Territorial de Angelina

**AUDIÊNCIA PÚBLICA 02:  
LANÇAMENTO PDP**

mês 5 e 7

## ETAPA 03 DIRETRIZES / EIXOS ESTRATÉGICOS

- Capacitação do Conselho de Desenvolvimento Territorial de Angelina;
- Elaboração preliminar das diretrizes;
- Definição de estratégias e diretrizes.

**CICLO 02: Segunda Rodada de Oficinas Territoriais**

Discussão no Conselho de Desenvolvimento Territorial de Angelina

mês 7 e 10

## ETAPA 04 VERSÃO PRELIMINAR DO PDP

- Sistematização das contribuições das oficinas territoriais e Conselho de Desenvolvimento Territorial de Angelina;
- Elaboração da versão preliminar do PDP.

Discussão no Conselho de Desenvolvimento Territorial de Angelina

mês 10

## ETAPA 05 CONSULTA PÚBLICA E CONSOLIDAÇÃO DO PDP

- Estruturação do processo de consulta pública;

**Período de Consulta Pública**

- Sistematização das contribuições.

**CONFERÊNCIA:  
Discussão da versão final do PDP (caráter aberto, porém **votação apenas do Conselho de Desenvolvimento Territorial de Angelina**).**

**VERSÃO FINAL DO PROJETO DE LEI A SER ENCAMINHADO PARA CÂMARA DE VEREADORES**





**a importância da  
PARTICIPAÇÃO  
SOCIAL**

# participação social

## ESTATUTO DA CIDADE Nº 10.257/2001

### Art. 40

§ 4º No processo de elaboração do plano diretor e na fiscalização de sua implementação, os Poderes Legislativo e Executivo municipais garantirão:

A promoção de audiências públicas;

Publicidade quanto aos documentos e informações produzidos;

Acesso de qualquer interessado aos documentos e informações produzidos.

Participação social não é apenas uma obrigação legal  
**É ALICERCE DA CIDADANIA!**

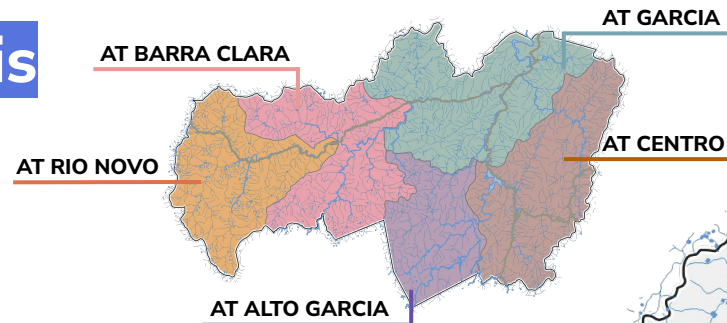
**A população será capaz de questionar e decidir acerca de aspectos que envolvem o funcionamento da cidade para além da própria área de moradia, trabalho e lazer.**



**conselho de desenvolvimento  
territorial de Angelina**

DIVISÃO M. DAS CIDADES	REGIMENTO INTERNO	REPRESENTAÇÃO	
<b>PODER PÚBLICO</b> <b>5 representantes</b> <b>15%</b>	PODER PÚBLICO - 1	<b>1</b>	<b>Secretário Executivo</b>
	PODER PÚBLICO - 4	2	Poder Executivo - Representante 01
		3	Poder Executivo - Representante 02
		4	Poder Legislativo - Representante 01
		5	Poder Legislativo - Representante 02
<b>SOCIEDADE CIVIL ORGANIZADA</b> <b>24 representantes</b> <b>85%</b>	MOV. SOCIAIS E POPULARES - 4	6	Associação de Pais e Professores (APP) da Escola de Educação Básica Nossa Senhora
		7	Associação de Pais e Amigos dos Excepcionais de Angelina (APAE)
		8	Associação de Amigos de Angelina i(ANGELMIGOS)
		9	Associação das Irmãs Franciscanas de São José
		TRAB. RURAIS/ URBANOS - 2	10
	EMPRESÁRIOS - 1	11	Representante Indicado
	CONSELHOS MUNICIPAIS - 2	12	Representante Indicado
	CONSELHOS MUNICIPAIS - 2	13	Conselho Comunitário
		14	Conselho Municipal de Direitos das Crianças e do Adolescente (CMDCA)
	MACROZONAS -15	15	Macrozona Rural Rio Novo - Representante 01
		16	Macrozona Rural Rio Novo - Representante 02
		17	Macrozona Rural de Barra Clara - Representante 01
		18	Macrozona Rural de Barra Clara - Representante 02
		19	Macrozona Rural de Garcia - Representante 01
		20	Macrozona Rural de Garcia - Representante 02
		21	Macrozona Rural de Alto Garcia - Representante 01
		22	Macrozona Rural de Alto Garcia - Representante 02
		23	Macrozona Rural Central - Representante 01
		24	Macrozona Rural Central - Representante 02
25		Macrozona Urbana Barra Clara	
26		Macrozona Urbana de Garcia	
27		Macrozona Urbana da Sede - Representante 01	
28		Macrozona Urbana da Sede - Representante 02	
29		Macrozona Urbana da Sede - Representante 03	

# áreas territoriais



## ÁREA TERRITORIAL DE RIO NOVO

Bairros:

Rio Novo

Rio da Paca

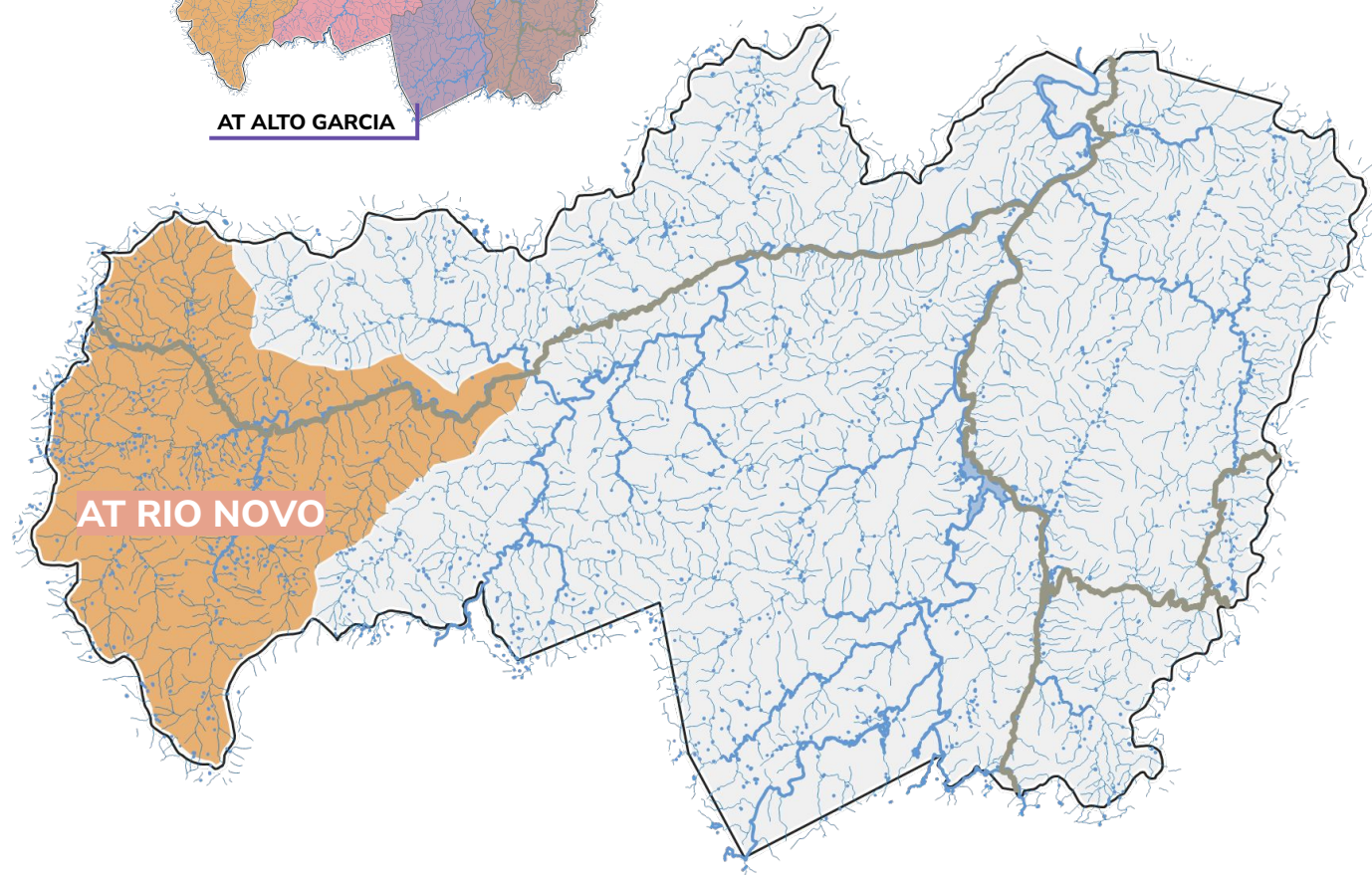
Rio de Dentro

Rio Novo Velho

Rio São João

Rio Verde

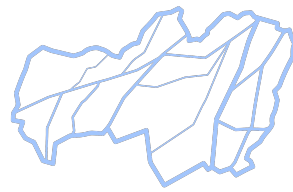
Rio Três Antas





**vamos falar  
sobre Angelina**

## aspectos gerais



População Censo (2010): 5.250 habitantes

População estimada para 2022: 4.686 habitantes

Tamanho de Angelina: 500 mil km<sup>2</sup>

Distância da Capital de 70 km

Faz parte da

Região Metropolitana da Grande Florianópolis

E, em 2010, apresentou um IDH de 0,687

(considerado médio).



o que faz Angelina ser lembrada?



Igreja e Gruta



Convento

Barragem do Garcia



Paisagens e Belezas Naturais

# dimensões gerais de planejamento



- saneamento
- sustentabilidade
- mobilidade
- participação social
- meio ambiente
- espaço público
- trabalho
- parcelamento uso e ocupação
- infraestrutura
- patrimônio
- habitação
- equipamentos públicos
- acessibilidade
- legislação urbana
- economia
- regularização fundiária



**sua percepção  
sobre Angelina**



**cite  
três aspectos  
positivos  
sobre Angelina**




**cite  
três aspectos  
negativos  
sobre Angelina**



ESSES  
ASPECTOS  
CONTEMPLAM O  
MUNICÍPIO  
COMO UM  
TODO?

E A SUA ÁREA  
TERRITORIAL?





**QUAL  
ANGELINA  
VOCÊ QUER  
PARA OS  
PRÓXIMOS  
10 ANOS?**



**participa**  
**ANGELINA**

**RESPONDA AO  
QUESTIONÁRIO**



**ou acesse pelo nosso instagram:  
@participaangelina**



participa  
**ANGELINA**

**ACOMPANHE O PROCESSO:**

**participaangelina.ufsc.br**

contato e-mail



**participaangelina@gmail.com**

redes sociais



**@participaangelina**



**@participaangelina**



**@pdp\_angelina**



**Plano Diretor  
Participativo de Angelina - SC**