



participa
ANGELINA

PLANO DIRETOR PARTICIPATIVO DE ANGELINA

1ª RODADA DE
OFICINAS
TERRITORIAIS

ÁREA
TERRITORIAL DE
BARRA CLARA

09 de novembro de 2022



ORGANIZAÇÃO ASSUNTOS

- **introdução**

qual o objetivo da Oficina Territorial
o que é o Plano Diretor
instituições no processo
quem somos

- **metodologia**

regras do jogo e cronograma

- **participação social**

a importância da participação social
o conselho de desenvolvimento territorial
divisão áreas territoriais

- **vamos falar sobre angelina**



qual é o objetivo desta Oficina Territorial?

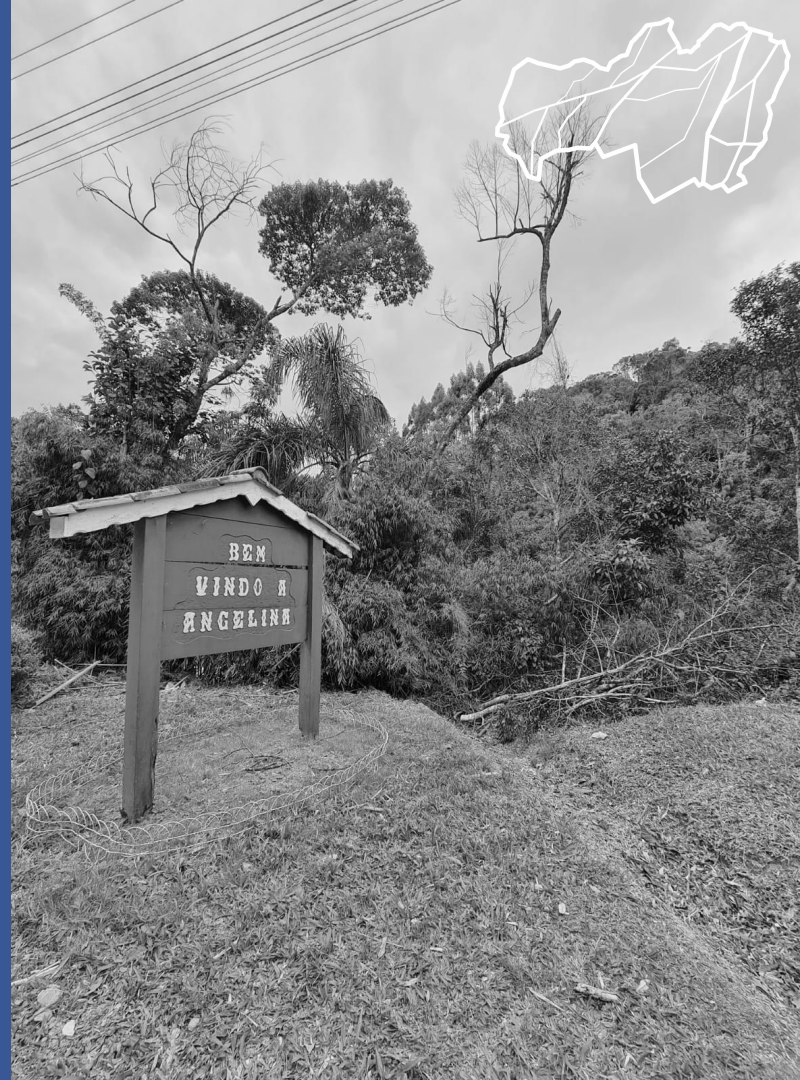
A oficina territorial faz parte do processo participativo, e neste momento, contempla a etapa de leitura comunitária.

O objetivo é apresentar a metodologia do processo e colher as percepções a respeito do município e da área territorial nas suas problemáticas e potencialidades.

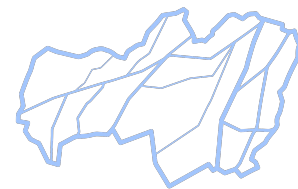


o que é o plano diretor?

O plano diretor é o principal instrumento da política urbana brasileira e tem como objetivo ordenar o crescimento das cidades para que seja garantida uma boa qualidade de vida a todos os agentes que constroem e utilizam o espaço urbano. Seus princípios e regras devem promover o diálogo entre os aspectos físicos e os objetivos sociais, econômicos e ambientais em todo território do município.



quem são e como se organizam as instituições no processo?



RELAÇÃO TRIPARTITE



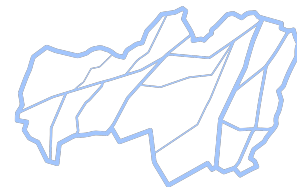
+



+



quem somos?



**MÁRCIO
DE FRANÇA SANTOS**
GEÓGRAFO
ESPECIALISTA EM CIÊNCIAS,
ANÁLISE E PERÍCIAS
AMBIENTAIS



**LUÍZ ANTÔNIO
MEDEIROS DA SILVA**
ARQ E URB
PÓS-DOCTORANDO EM
ARQ|URB



**MARIANA
PANZERA**
ARQ E URB
MESTRA EM ARQ E URB



**FRANCIELLI
TELLI**
ARQ E URB
MESTRANDA EM ARQ|URB



**MARCELO
LEÃO**
ADVOGADO /
ESP. DIREITO URBANÍSTICO
MESTRANDO EM ARQ|URB



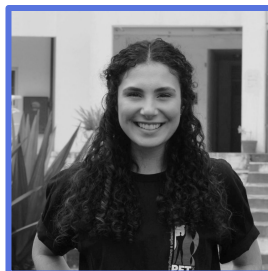
**SAMUEL
STEINER DOS SANTOS**
ARQ E URB
DOUTOR EM GEOGRAFIA



**NATHÁLIA
SANDER**
ARQ E URB
MESTRANDA EM ARQ|URB



**ISAMARA
DE SOUZA**
ESTUDANTE ARQ E URB



NADINE SALEH
ESTUDANTE ARQ E URB

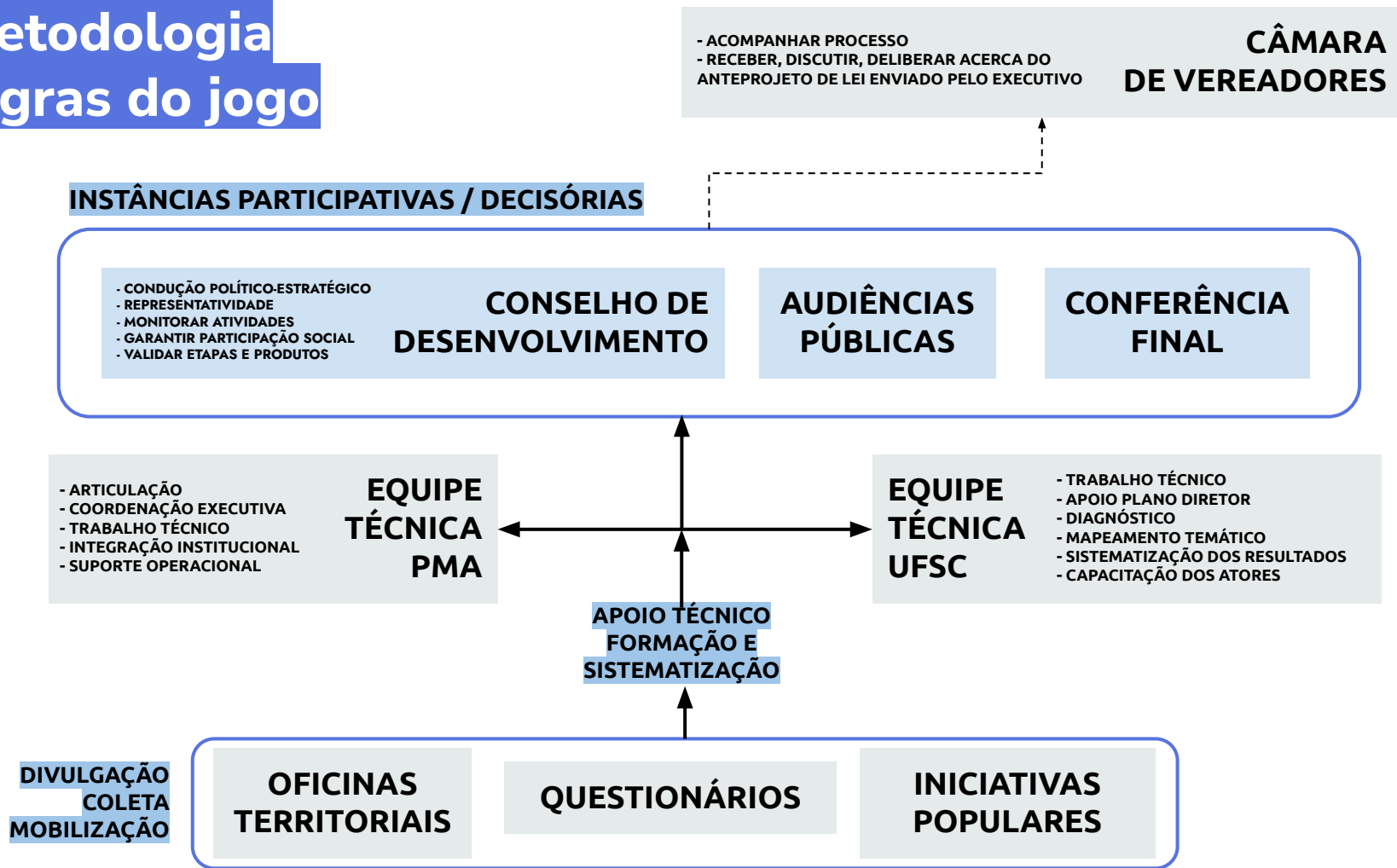


**MARIA CAROLINA
ROMI**
ESTUDANTE ARQ E URB



JULIA ANACLETO SILVA
ESTUDANTE ARQ E URB

metodologia regras do jogo



metodologia regras do jogo

mês 1 a 3

ETAPA 01 PRELIMINAR PREPARATÓRIA

- Levantamento das informações existentes de uso e ocupação do solo;
- Leitura da estrutura institucional;
- Estruturação do Núcleo Técnico da Prefeitura.

Discussão no Conselho de Desenvolvimento Territorial de Angelina

**AUDIÊNCIA PÚBLICA 01:
LANÇAMENTO PDP**

mês 1 a 5

ETAPA 02 LEITURA DA CIDADE

- Leitura Técnica: pesquisas, levantamento; de dados, mapeamento e análises;
- Leitura Comunitária;
- Sistematização da Leitura da Cidade.

CICLO 01: Primeira Rodada de Oficinas Territoriais

Discussão no Conselho de Desenvolvimento Territorial de Angelina

**AUDIÊNCIA PÚBLICA 02:
DIAGNÓSTICO**

mês 5 e 7

ETAPA 03 DIRETRIZES / EIXOS ESTRATÉGICOS

- Capacitação do Conselho de Desenvolvimento Territorial de Angelina;
- Elaboração preliminar das diretrizes;
- Definição de estratégias e diretrizes.

CICLO 02: Segunda Rodada de Oficinas Territoriais

Discussão no Conselho de Desenvolvimento Territorial de Angelina

mês 7 e 10

ETAPA 04 VERSÃO PRELIMINAR DO PDP

- Sistematização das contribuições das oficinas territoriais e Conselho de Desenvolvimento Territorial de Angelina;
- Elaboração da versão preliminar do PDP.

Discussão no Conselho de Desenvolvimento Territorial de Angelina

mês 10

ETAPA 05 CONSULTA PÚBLICA E CONSOLIDAÇÃO DO PDP

- Estruturação do processo de consulta pública;

Período de Consulta Pública

- Sistematização das contribuições.

**CONFERÊNCIA:
Discussão da versão final do PDP (caráter aberto, porém **votação apenas do Conselho de Desenvolvimento Territorial de Angelina**).**

VERSÃO FINAL DO PROJETO DE LEI A SER ENCAMINHADO PARA CÂMARA DE VEREADORES



**a importância da
PARTICIPAÇÃO
SOCIAL**

participação social

ESTATUTO DA CIDADE Nº 10.257/2001

Art. 40

§ 4º No processo de elaboração do plano diretor e na fiscalização de sua implementação, os Poderes Legislativo e Executivo municipais garantirão:

A promoção de audiências públicas;

Publicidade quanto aos documentos e informações produzidos;

Acesso de qualquer interessado aos documentos e informações produzidos.

Participação social não é apenas uma obrigação legal
É ALICERCE DA CIDADANIA!

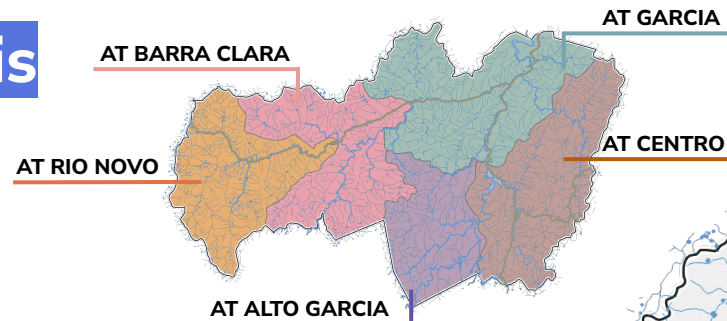
A população será capaz de questionar e decidir acerca de aspectos que envolvem o funcionamento da cidade para além da própria área de moradia, trabalho e lazer.



**conselho de desenvolvimento
territorial de Angelina**

DIVISÃO M. DAS CIDADES	REGIMENTO INTERNO	REPRESENTAÇÃO	
PODER PÚBLICO 5 representantes 15%	PODER PÚBLICO - 1	1	Secretário Executivo
	PODER PÚBLICO - 4	2	Poder Executivo - Representante 01
		3	Poder Executivo - Representante 02
		4	Poder Legislativo - Representante 01
		5	Poder Legislativo - Representante 02
SOCIEDADE CIVIL ORGANIZADA 24 representantes 85%	MOV. SOCIAIS E POPULARES - 4	6	Associação de Pais e Professores (APP) da Escola de Educação Básica Nossa Senhora
		7	Associação de Pais e Amigos dos Excepcionais de Angelina (APAE)
		8	Associação de Amigos de Angelina i(ANGELMIGOS)
		9	Associação das Irmãs Franciscanas de São José
		TRAB. RURAIS/ URBANOS - 2	10
		11	Representante Indicado
	EMPRESÁRIOS - 1	12	Representante Indicado
	CONSELHOS MUNICIPAIS - 2	13	Conselho Comunitário
		14	Conselho Municipal de Direitos das Crianças e do Adolescente (CMDCA)
	MACROZONAS -15	15	Macrozona Rural Rio Novo - Representante 01
		16	Macrozona Rural Rio Novo - Representante 02
		17	Macrozona Rural de Barra Clara - Representante 01
		18	Macrozona Rural de Barra Clara - Representante 02
		19	Macrozona Rural de Garcia - Representante 01
		20	Macrozona Rural de Garcia - Representante 02
		21	Macrozona Rural de Alto Garcia - Representante 01
		22	Macrozona Rural de Alto Garcia - Representante 02
		23	Macrozona Rural Central - Representante 01
		24	Macrozona Rural Central - Representante 02
		25	Macrozona Urbana Barra Clara
26		Macrozona Urbana de Garcia	
27		Macrozona Urbana da Sede - Representante 01	
28		Macrozona Urbana da Sede - Representante 02	
29		Macrozona Urbana da Sede - Representante 03	

áreas territoriais



ÁREA TERRITORIAL DE BARRA CLARA

Bairros:

Barra Clara

Bela Vista

Cabriúna

Rio Antinha

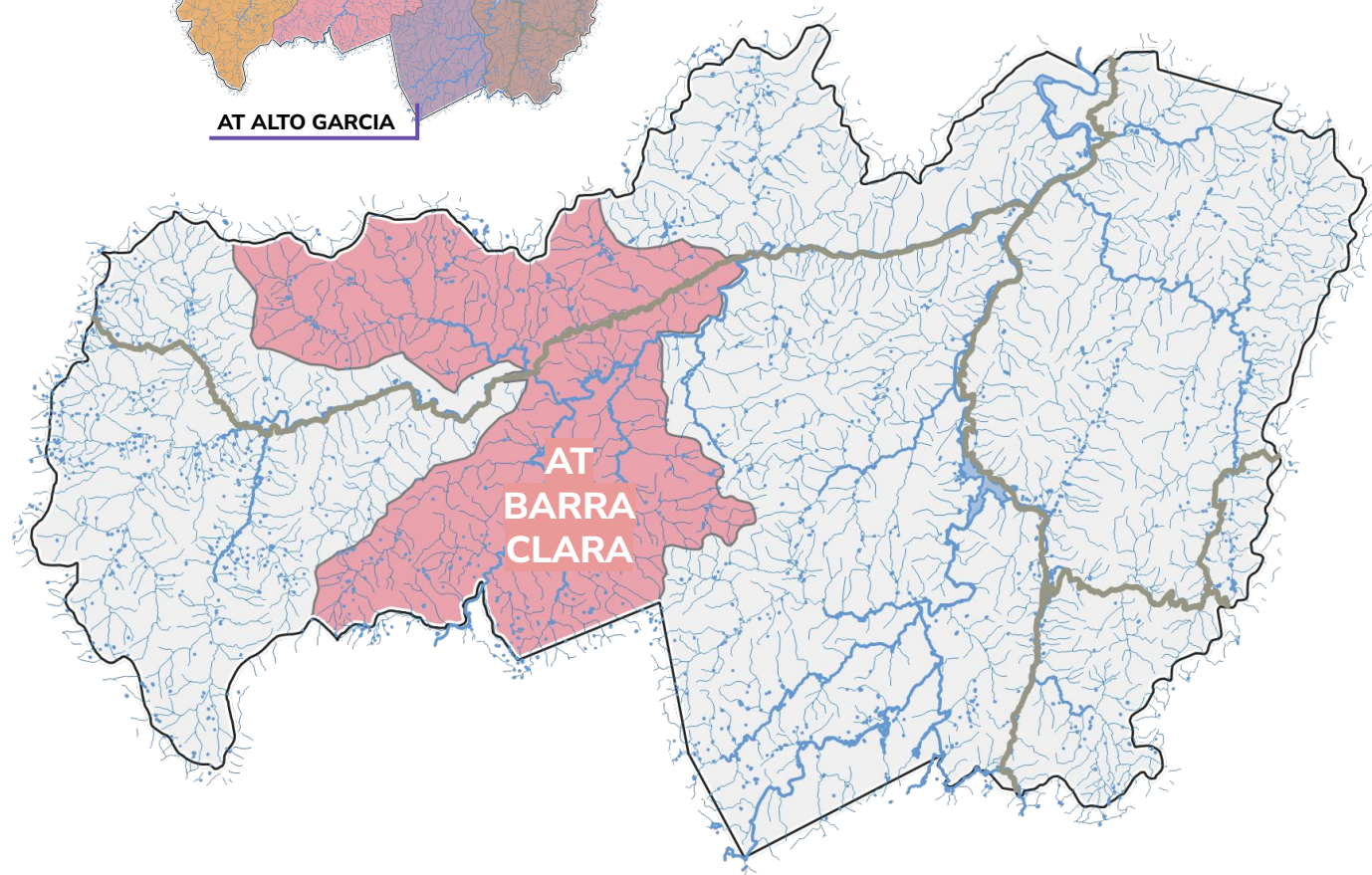
Rio do Norte

Rio Pavão

Rio Quebra Dentes

Rio São Sebastião

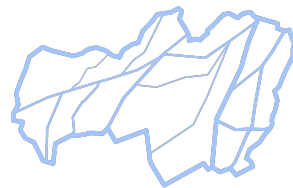
Rio Areia





**vamos falar
sobre Angelina**

aspectos gerais



População Censo (2010): 5.250 habitantes

População estimada para 2022: 4.686 habitantes

Tamanho de Angelina: 500 km²

Distância da Capital de 70 km

Faz parte da

Região Metropolitana da Grande Florianópolis

E, em 2010, apresentou um IDH de 0,687

(considerado médio).

o que faz Angelina ser lembrada?



Igreja e Gruta



Convento

Barragem do Garcia



Paisagens e Belezas Naturais

dimensões gerais de planejamento



- saneamento
- sustentabilidade
- mobilidade
- participação social
- meio ambiente
- espaço público
- trabalho
- parcelamento uso e ocupação
- infraestrutura
- patrimônio
- habitação
- equipamentos públicos
- acessibilidade
- legislação urbana
- economia
- regularização fundiária



**sua percepção
sobre Angelina**



**cite
três aspectos
positivos
sobre Angelina**

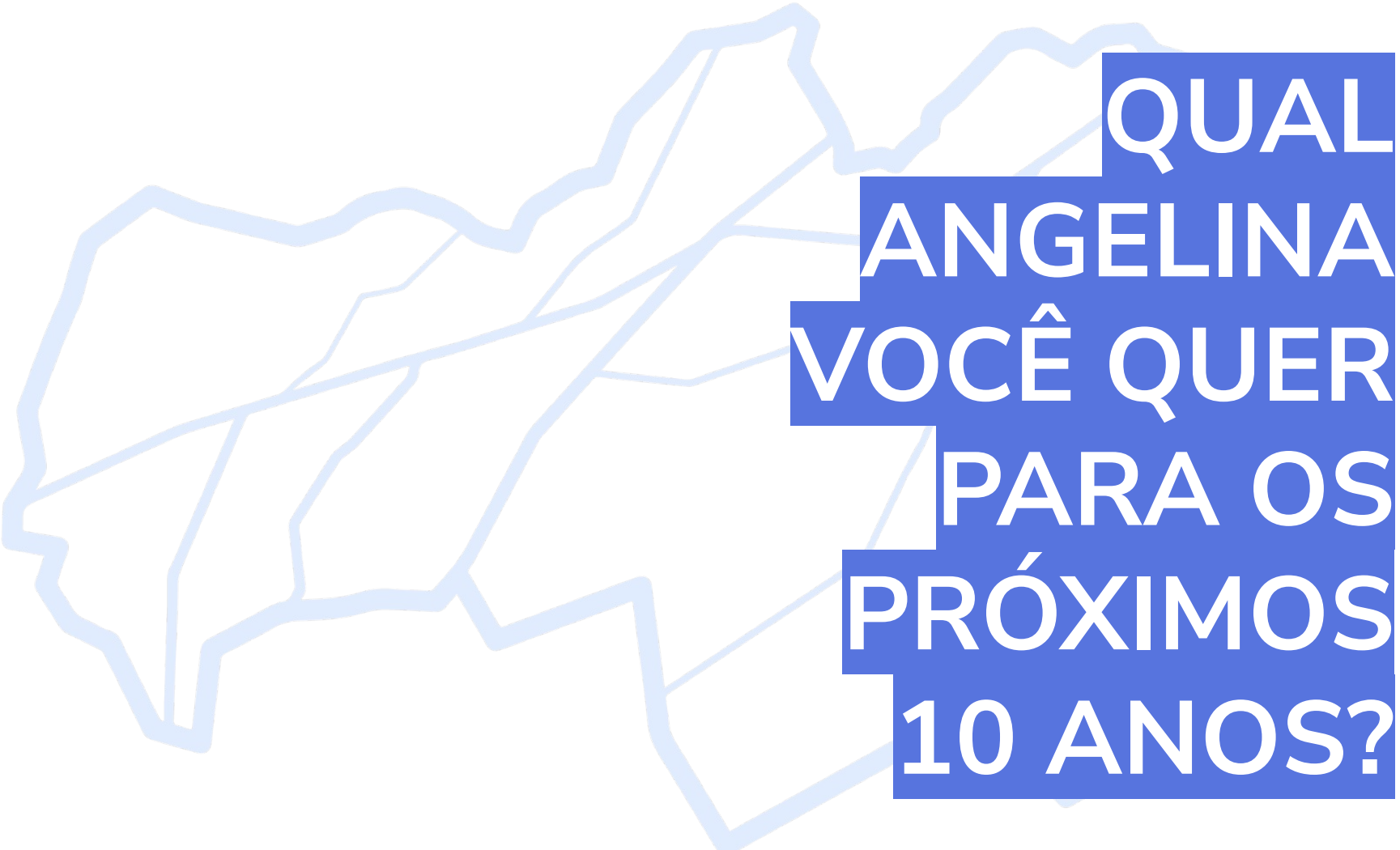


**cite
três aspectos
negativos
sobre Angelina**



**ESSES
ASPECTOS
CONTEMPLAM O
MUNICÍPIO
COMO UM
TODO?**

**E A SUA ÁREA
TERRITORIAL?**



**QUAL
ANGELINA
VOCÊ QUER
PARA OS
PRÓXIMOS
10 ANOS?**



participa
ANGELINA

**RESPONDA AO
QUESTIONÁRIO**



**ou acesse pelo nosso instagram:
@participaangelina**



participa
ANGELINA

ACOMPANHE O PROCESSO:

participaangelina.ufsc.br

contato e-mail



participaangelina@gmail.com

redes sociais



@participaangelina



@participaangelina



@pdp_angelina



**Plano Diretor
Participativo de Angelina - SC**