



participa
ANGELINA

**PLANO
DIRETOR
PARTICIPATIVO
DE ANGELINA**

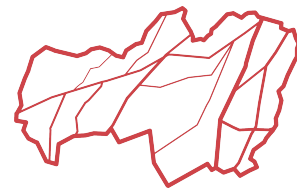
**1ª REUNIÃO
DE TRABALHO**

30 de agosto de 2022



FAPEU
FUNDAÇÃO DE AMPARO À PESQUISA E EXTENSÃO UNIVERSITÁRIA





ORGANIZAÇÃO ASSUNTOS

pauta 01. **instituições no processo**

pauta 02. **quem somos**

pauta 03. **metodologia e regras do jogo**

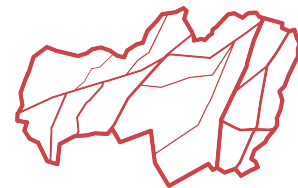
pauta 04. **conselho de desenvolvimento territorial**

pauta 05. **eventos processo participativo**

pauta 06. **identidade visual**

pauta 07. **próximos passos**

quem são e como se organizam as instituições no processo?



RELAÇÃO TRIPARTITE



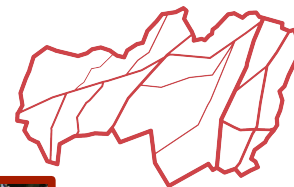
+



+



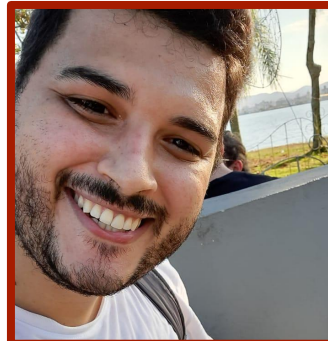
quem somos?



SAMUEL STEINER DOS SANTOS
ARQ E URB
DOUTOR EM GEOGRAFIA



LUÍS ANTÔNIO MEDEIROS DA SILVA
ARQ E URB
PÓS-DOUTORANDO EM ARQ|URB



MÁRCIO DE FRANÇA SANTOS
GEOGRAFO
ESPECIALISTA EM CIÊNCIAS,
ANÁLISE E PERÍCIAS AMBIENTAIS



MARIANA PANZERA
ARQ E URB
MESTRA EM ARQ E URB



FRANCIELLI TELLI
ARQ E URB
MESTRANDA EM ARQ|URB



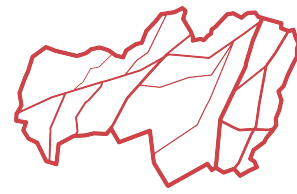
NATHÁLIA SANDER
ARQ E URB
MESTRANDA EM ARQ|URB



MARCELO LEÃO
ADVOGADO / ESP. DIREITO URBANÍSTICO
MESTRANDO EM ARQ|URB

**+ três
estagiários
graduandos**

plano diretor



Um plano diretor formaliza e torna explícitos os objetivos para o desenvolvimento urbano de um município.

Seu conteúdo deve estabelecer o diálogo entre os objetivos ambientais, culturais, sociais e econômicos da cidade com os seus aspectos físico-territoriais, estabelecendo diretrizes, parâmetros, normas e instrumentos para a ação dos diferentes agentes que produzem e utilizam o espaço urbano (SIQUEIRA, 2022).

metodologia regras do jogo

- ACOMPANHAR PROCESSO
- RECEBER, DISCUTIR, DELIBERAR ACERCA DO ANTEPROJETO DE LEI ENVIADO PELO EXECUTIVO

**CÂMARA
DE VEREADORES**

INSTÂNCIAS PARTICIPATIVAS / DECISÓRIAS

- CONDUÇÃO POLÍTICO-ESTRATÉGICO
- REPRESENTATIVIDADE
- MONITORAR ATIVIDADES
- GARANTIR PARTICIPAÇÃO SOCIAL
- VALIDAR ETAPAS E PRODUTOS

**CONSELHO DE
DESENVOLVIMENTO**

**AUDIÊNCIAS
PÚBLICAS**

**CONFERÊNCIA
FINAL**

- ARTICULAÇÃO
- COORDENAÇÃO EXECUTIVA
- TRABALHO TÉCNICO
- INTEGRAÇÃO INSTITUCIONAL
- SUPORTE OPERACIONAL

**EQUIPE
TÉCNICA
PMA**

**EQUIPE
TÉCNICA
UFSC**

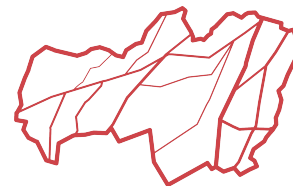
- TRABALHO TÉCNICO
- APOIO PLANO DIRETOR
- DIAGNÓSTICO
- MAPEAMENTO TEMÁTICO
- SISTEMATIZAÇÃO DOS RESULTADOS
- CAPACITAÇÃO DOS ATORES

**APOIO TÉCNICO
FORMAÇÃO E
SISTEMATIZAÇÃO**

**REUNIÕES
TERRITORIAIS**

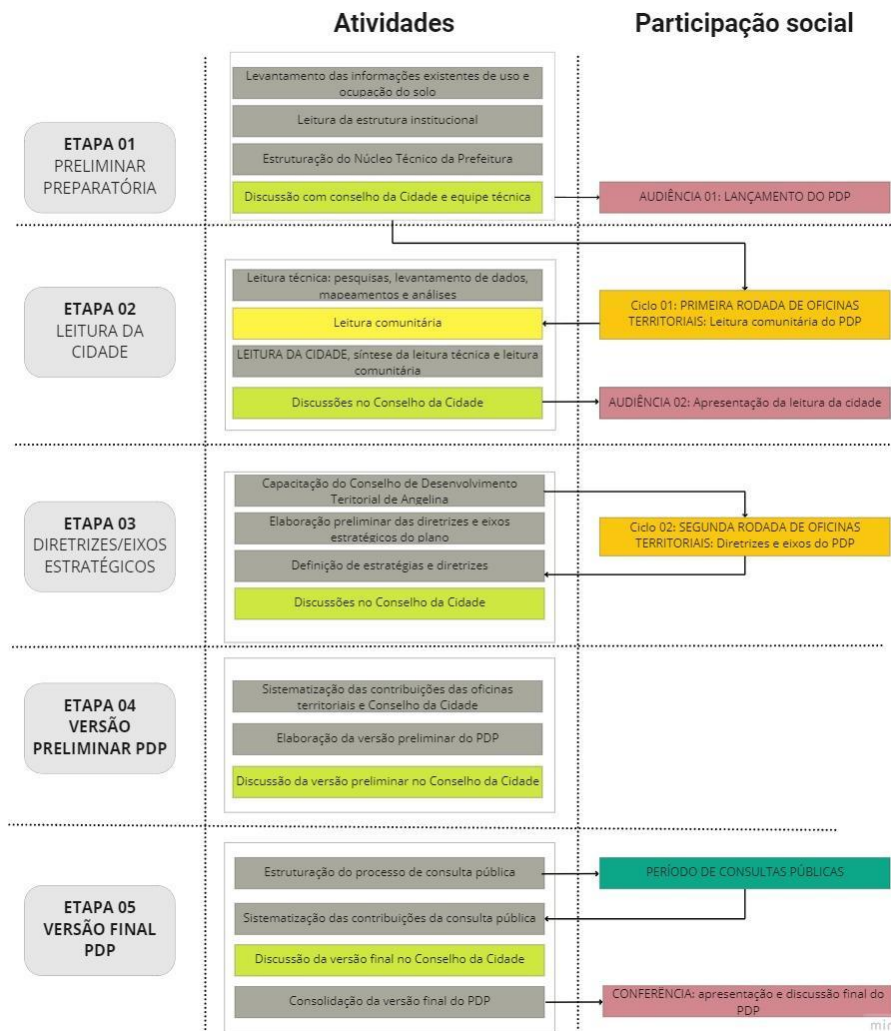
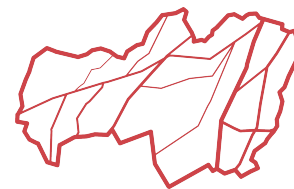
**DIVULGAÇÃO
COLETA
MOBILIZAÇÃO**

**REUNIÕES
SETORIAIS**



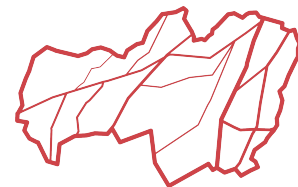
metodologia

regras do jogo



metodologia

regras do jogo



ETAPA 01 PRELIMINAR PREPARATÓRIA

- Levantamento das informações existentes de uso e ocupação do solo;
- Leitura da estrutura institucional;
- Estruturação do Núcleo Técnico da Prefeitura.

Discussão no Conselho de Desenvolvimento Territorial de Angelina

AUDIÊNCIA PÚBLICA 01:
LANÇAMENTO PDP



ETAPA 02 LEITURA DA CIDADE

- Leitura Técnica: pesquisas, levantamento; de dados, mapeamento e análises;
- Leitura Comunitária;
- Sistematização da Leitura da Cidade.

Discussão no Conselho de Desenvolvimento Territorial de Angelina

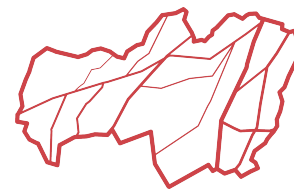
CICLO 01: Primeira Rodada de Oficinas Territoriais

AUDIÊNCIA PÚBLICA 02:
LEITURA DA CIDADE



metodologia

regras do jogo



ETAPA 03

DIRETRIZES / EIXOS ESTRATÉGICOS

- Capacitação do Conselho de Desenvolvimento Territorial de Angelina;
- Elaboração preliminar das diretrizes;
- Definição de estratégias e diretrizes.

CICLO 02: Segunda Rodada
de Oficinas Territoriais

Discussão no Conselho de
Desenvolvimento Territorial de Angelina

ETAPA 04

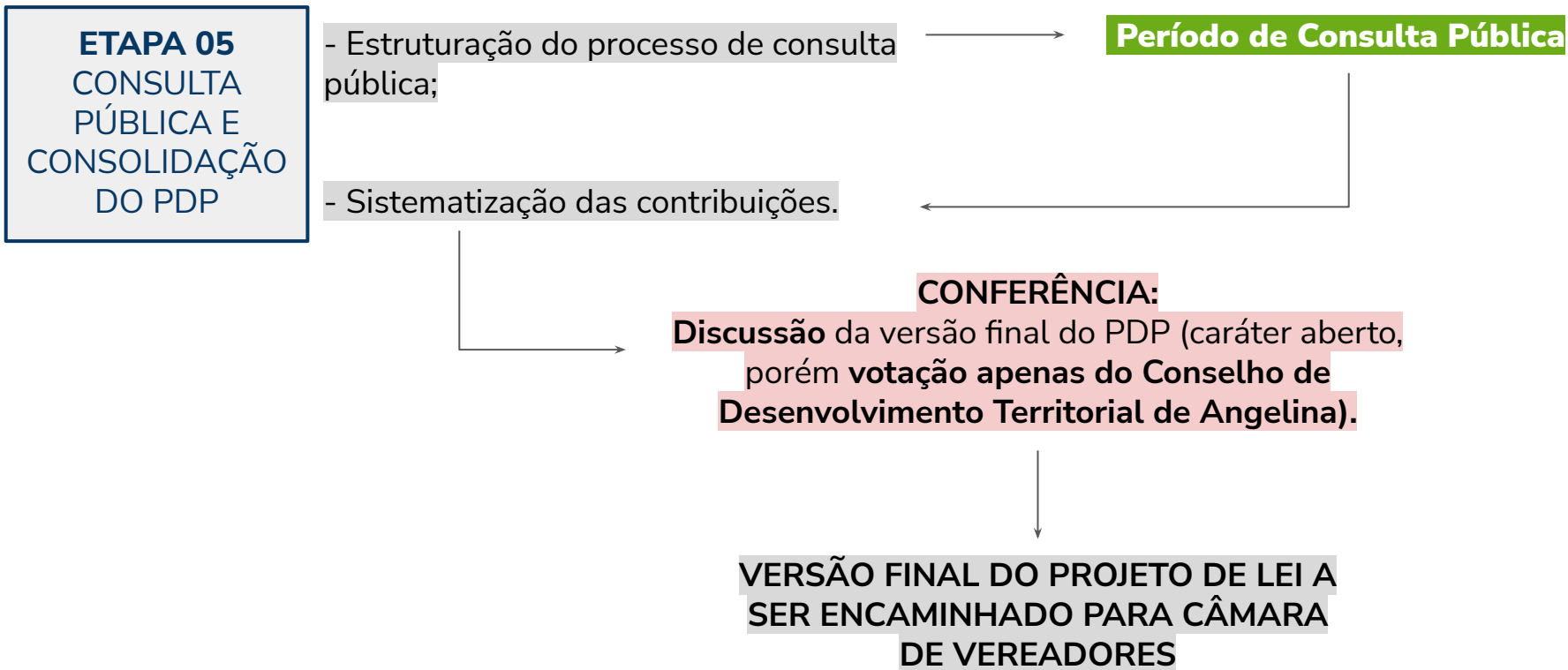
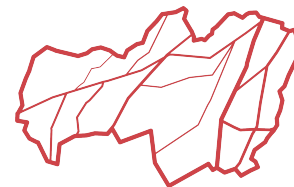
VERSÃO PRELIMINAR DO PDP

- Sistematização das contribuições das oficinas territoriais e Conselho de Desenvolvimento Territorial de Angelina;
- Elaboração da versão preliminar do PDP.

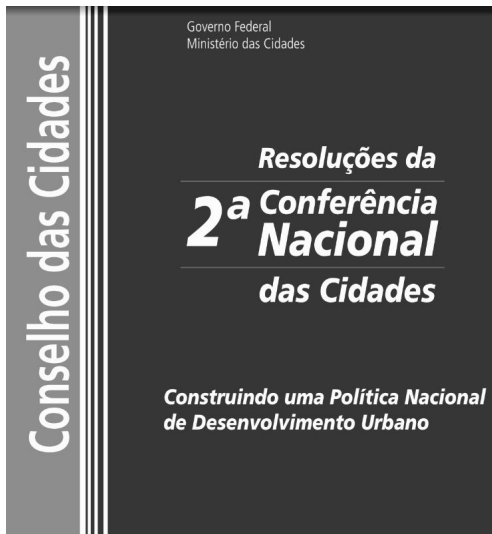
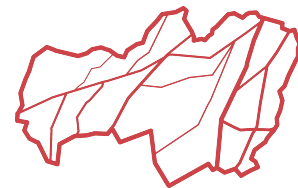
Discussão no Conselho de
Desenvolvimento Territorial de Angelina

metodologia

regras do jogo



conselho de desenvolvimento territorial



“25. Os Conselhos Estaduais, Municipais e do Distrito Federal, a serem criados, serão deliberativos e compostos por **40% de representantes do Poder Público e 60% da Sociedade Civil.**”

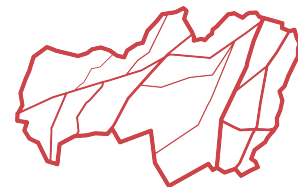
Será assegurada a representação de diferentes segmentos sociais, garantindo as questões de gênero, raça/etnia, idade, sexualidades e pessoas com deficiência e mobilidade reduzida. Serão asseguradas as condições de funcionamento com orçamentos previsto em Lei para garantir a implementação, controle e fiscalização da política de desenvolvimento urbano. Apoio financeiro para viabilizar a participação dos conselheiros dos segmentos Movimentos Populares, ONGs e trabalhadores.”

ANGELINA JÁ POSSUI o Conselho de Desenvolvimento Territorial
Lei Complementar nº 1076/2008 - Plano Diretor
Decreto nº 22/2022 - Gestão 2022 - 2024
Regimento Interno do CDT de 2020

conselho de desenvolvimento territorial de Angelina

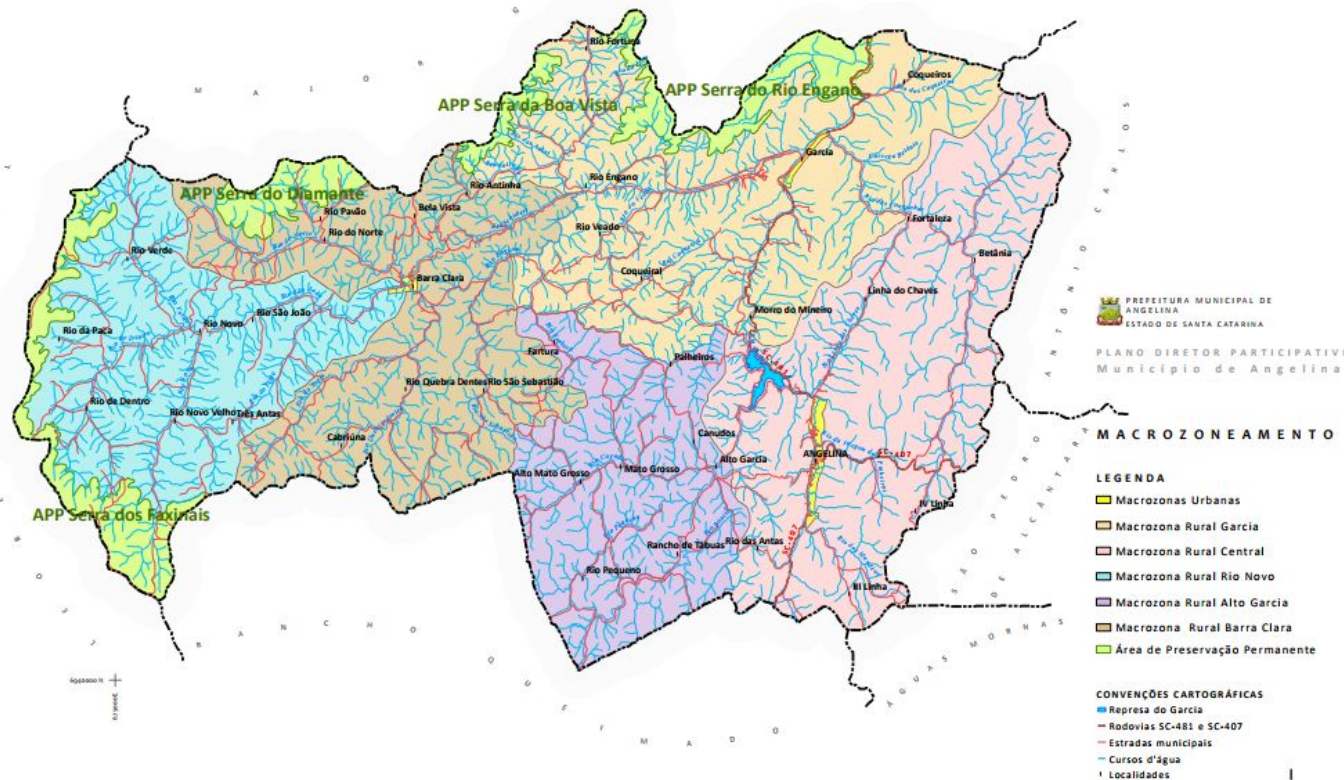
DIVISÃO M. DAS CIDADES	REGIMENTO INTERNO	REPRESENTAÇÃO	
PODER PÚBLICO - 5 - 15%	PODER PÚBLICO - 1	1	Secretário Executivo
	PODER PÚBLICO - 4	2	Poder Executivo - Representante 01
		3	Poder Executivo - Representante 02
		4	Poder Legislativo - Representante 01
		5	Poder Legislativo - Representante 02
SOCIEDADE CIVIL ORGANIZADA- 28 - 85%	MOV. SOCIAIS E POPULARES - 4	6	Associação de Pais e Professores (APP) da Escola de Educação Básica Nossa Senhora
		7	Associação de Pais e Amigos dos Excepcionais de Angelina (APAE)
		8	Associação de Amigos de Angelina (ANGELMIGOS)
		9	Associação das Irmãs Franciscanas de São José
		10	Representante Indicado
	TRAB. RURAIS/ URBANOS - 2	11	Representante Indicado
		12	Representante Indicado
	EMPRESÁRIOS - 2	13	Sem Indicação
	CONSELHOS MUNICIPAIS - 2	14	Conselho Comunitário
		15	Conselho Municipal de Direitos das Crianças e do Adolescente (CMDCA)
	ONG- 2	16	Sem Indicação
		17	Sem Indicação
		18	Sem Indicação
	ENTIDADE PROF. ACAD./PESQUISA- 2	19	Sem Indicação
		MACROZONAS -15	20
	21		Macrozona Rural Rio Novo - Representante 02
	22		Macrozona Rural de Barra Clara - Representante 01
	23		Macrozona Rural de Barra Clara - Representante 02
	24		Macrozona Rural de Garcia - Representante 01
	25		Macrozona Rural de Garcia - Representante 02
26	Macrozona Rural de Alto Garcia - Representante 01		
27	Macrozona Rural de Alto Garcia - Representante 02		
28	Macrozona Rural Central - Representante 01		
29	Macrozona Rural Central - Representante 02		
30	Macrozona Urbana Barra Clara		
31	Macrozona Urbana de Garcia		
32	Macrozona Urbana da Sede - Representante 01		
33	Macrozona Urbana da Sede - Representante 02		
34	Macrozona Urbana da Sede - Representante 03		

o conselho e as oficinas territoriais



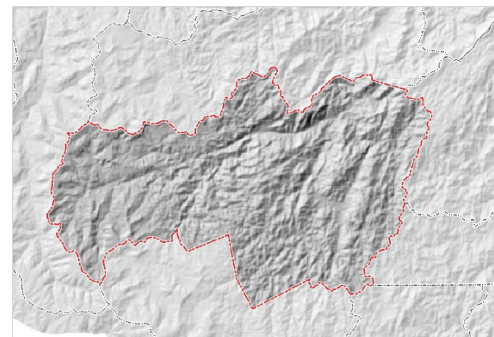
CONS. DE DESENV. TERRITORIAL DE ANGELINA

1	Macrozona Rural Garcia
2	Macrozona Rural Central
3	Macrozona Rural Rio Novo
4	Macrozona Rural Alto Garcia
5	Macrozona Rural Barra Clara
6	Macrozona Urbana Barra Clara
	Macrozona Urbana de Garcia
	Macrozona Urbana da Sede



identidade visual

- PARTICIPA ANGELINA
como chamado a participação!
- Referência ao limite municipal;
- Referência as curvas de nível, cursos d'água; vias estruturantes;
- Potenciais turísticos voltados aos recursos naturais;
- O limite municipal, nesse sentido, se assemelha a uma folha e as linhas internas da identidade visual aos veios que alimentam;
- Aplicação em diversas cores conforme as etapas do plano vão acontecendo.



identidade visual



participa
ANGELINA



participa
ANGELINA



participa
ANGELINA



participa
ANGELINA



participa
ANGELINA



participa
ANGELINA